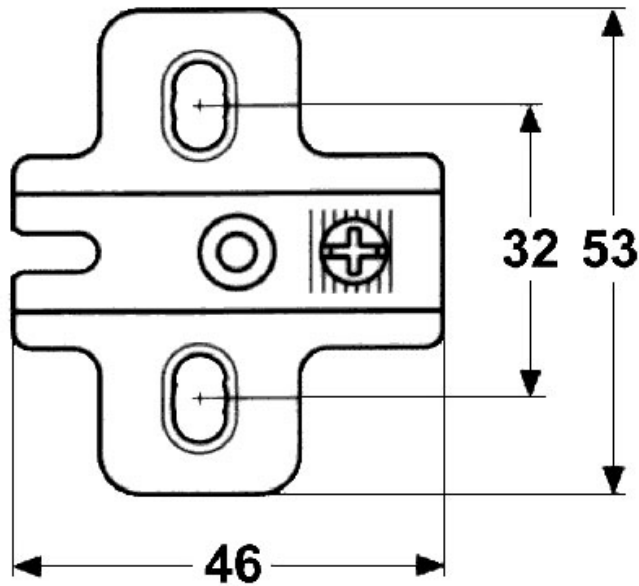


EMBASE CRUCIFORME ACIER

TITUS



<https://www.qama.fr/embase-cruciforme-acier-p2309>



Tel : 02 43 13 49 49

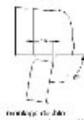
Fax : 02 43 30 26 16

www.qama.fr

MONTAGES



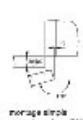
Montage avec caisson en bois



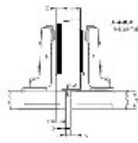
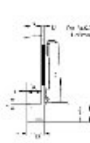
Montage avec caisson en aluminium



Montage avec caisson en acier



Montage avec caisson en acier



Remarque:
Pour les caissons en aluminium (D11) prévoir un jeu de 3 mm

calcul du jeu latéral F

F	K	S	V	X	Z
1	2	3	4	5	6
7	8	9	10	11	12
13	14	15	16	17	18
19	20	21	22	23	24
25	26	27	28	29	30
31	32	33	34	35	36
37	38	39	40	41	42
43	44	45	46	47	48
49	50	51	52	53	54
55	56	57	58	59	60
61	62	63	64	65	66
67	68	69	70	71	72
73	74	75	76	77	78
79	80	81	82	83	84
85	86	87	88	89	90
91	92	93	94	95	96
97	98	99	100		

- D = épaisseur de la caie
- K = distance de perçage
- S = épaisseur du caisson
- V = épaisseur de la porte
- X = recouvrement de la porte sur le caisson
- Z = distance entre la porte et le caisson

calcul du jeu latéral F

F	K	S	V	X	Z
1	2	3	4	5	6
7	8	9	10	11	12
13	14	15	16	17	18
19	20	21	22	23	24
25	26	27	28	29	30
31	32	33	34	35	36
37	38	39	40	41	42
43	44	45	46	47	48
49	50	51	52	53	54
55	56	57	58	59	60
61	62	63	64	65	66
67	68	69	70	71	72
73	74	75	76	77	78
79	80	81	82	83	84
85	86	87	88	89	90
91	92	93	94	95	96
97	98	99	100		